



Hauptsitz

 **Thomas-Müntzer-Straße 41**
06406 Bernburg (Saale)

Außenstellen Kontaktbüros

Büro Aschersleben,
Ermlebener Str. 77, 06449 Aschersleben
Zimmer 411

Dienstag: 09:00 - 12:00 Uhr und 14:00 - 17:00 Uhr
Termine an anderen Sprechtagen nur nach
Vereinbarung

Büro Schönebeck,
Geschwister-Scholl-Straße 157 ,
39218 Schönebeck (Elbe)
Zimmer: 1.11

Dienstag: 09:00 - 12:00 Uhr und 14:00 - 17:00 Uhr
Termine an anderen Sprechtagen nur nach
Vereinbarung

Büro Staßfurt,
Bernburger Straße 13, 39418 Staßfurt
Zimmer 315

Dienstag: 09:00 - 12:00 Uhr und 14:00 - 17:00 Uhr
Termine an anderen Sprechtagen nur nach
Vereinbarung



Salzlandkreis
FD Gesundheit
06400 Bernburg (Saale)



www.salzlandkreis.de

Herr Stockmann	03471 684-1484	ASL
Frau Anders	03471 684-1861	ASL
Frau Heupke	03471 684-1500	BBG
Frau Küstermann	03471 684-1502	BBG
Frau Rienecker	03471 684-1566	SBK/SFT
Frau Arend	03471 684-1512	SBK
Frau Franz	03471 684-1513	SBK
Psychiatriekoordinatorin: Frau Lange 03471 684-1363		



Herausgeber: Salzlandkreis
Redaktion: Sozialpsychiatrischer Dienst
Erschienen: Januar 2024

INFORMATIONSBLATT SOZIALPSYCHIATRISCHER DIENST



FD Gesundheit Sozialpsychiatrischer Dienst

Hauptsitz Büro Bernburg Zi 315-317
Thomas-Müntzer-Straße 41, 06406 Bernburg (Saale)

Offene Sprechstunde

Dienstag: 09:00 - 12:00 Uhr und 14:00 - 17:00 Uhr
Termine an anderen Sprechtagen nur nach
Vereinbarung.



SALZLANDKREIS
FD Gesundheit

Der Sozialpsychiatrische Dienst stellt sich vor!

Unsere Aufgaben

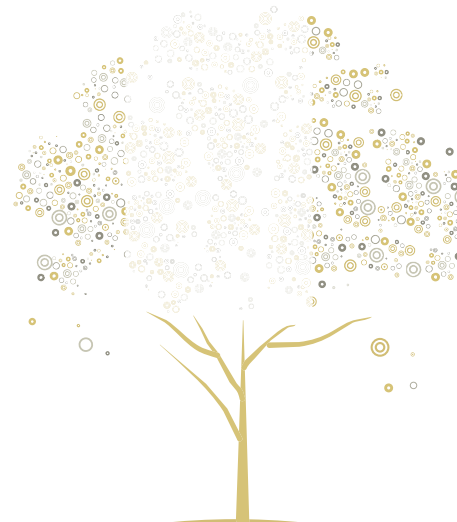
- ✓ Einzelgespräche
- ✓ Beratung von Angehörigen und des sozialen Umfeldes
- ✓ Hausbesuche
- ✓ Einleitung/Vermittlung von ambulanten und stationären Behandlungen
- ✓ Zusammenarbeit mit Ämtern, Behörden, medizinischen Einrichtungen
- ✓ Netzwerkarbeit
- ✓ Krisenintervention / Konfliktbewältigung
- ✓ Hilfen bei Wiedereingliederung im familiären Bereich, Wohn- und Arbeitsbereich
- ✓ Vermittlung an Selbsthilfegruppen

Unsere Leitlinien und Grundsätze



Unentgeltliche Inanspruchnahme der Hilfs- und Beratungsangebote

HILFE - in Krisensituationen außerhalb der Sprechzeit
Retungsleitstelle Tel. 03925 299040



Unsere Zielgruppen

Alle Menschen, die -selbst oder als Angehöriger oder Bezugsperson - von einer psychischen Krankheit, seelischen oder geistigen Behinderung oder multiplen Problemlagen betroffen sind und Hilfe in psychischer, sozialer, medizinischer oder rehabilitativer Hinsicht wünschen.

zum Beispiel:

- ✓ Depressionen
- ✓ Manisch-depressive Erkrankungen
- ✓ Persönlichkeits- oder neurotische Störungen einschließlich Angst- oder Zwangserkrankungen
- ✓ geistige Behinderung
- ✓ seelische und soziale Konflikte



SALZLANDKREIS

FD Gesundheit



SALZLANDKREIS

FD Gesundheit