

Anlage 1 Kartographische Darstellung des Rettungsdienstbereiches nach Einheits- und Verbandsgemeinden

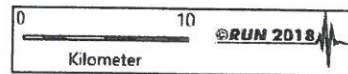
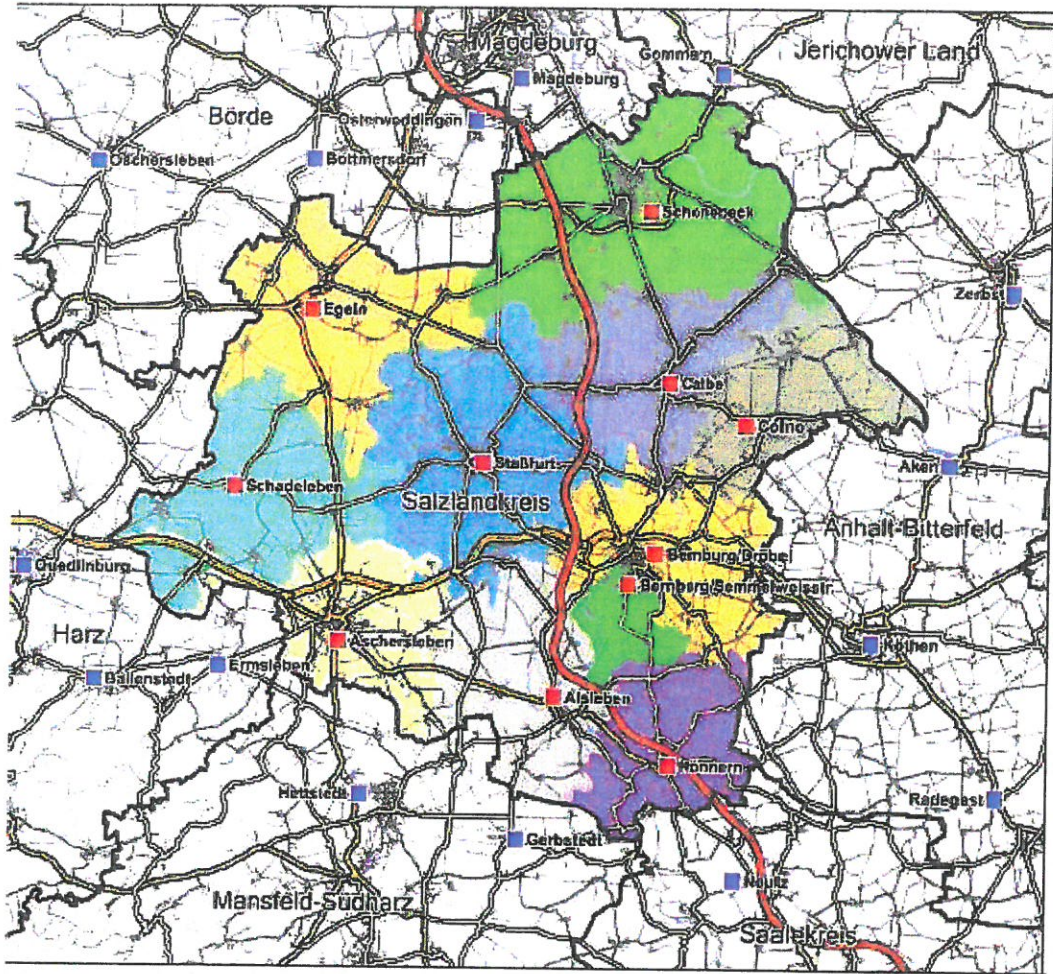
Einheitsgemeinden und Verbandsgemeinden im Salzlandkreis
Stand 1. Januar 2016



Statistische Angaben:

Einwohner:	191.628 (Stichtag 01. Juni 2018)
Fläche:	1.426 km ²
Einwohner je km ² :	134

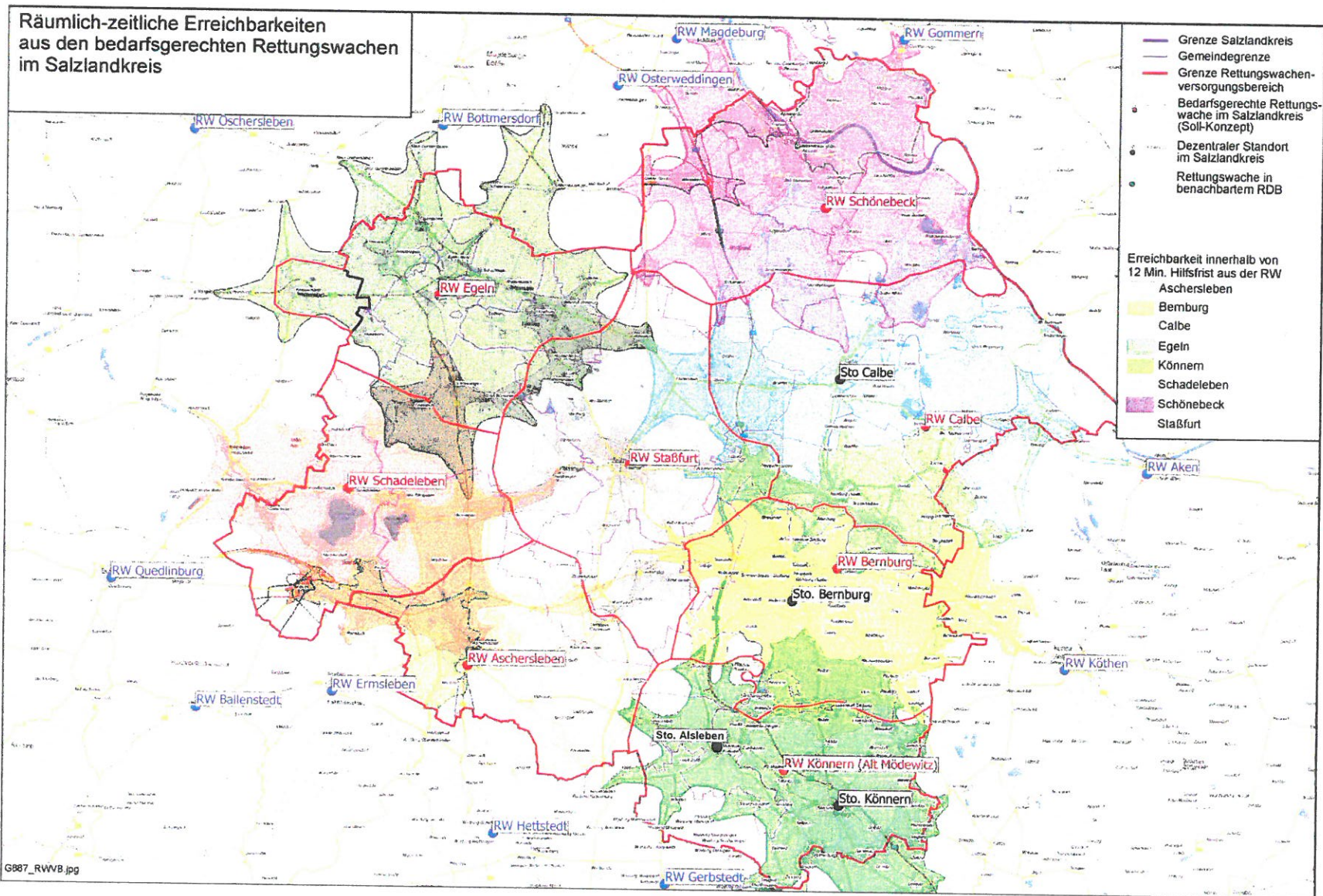
Anlage 2
 Kartographische Darstellung der Rettungswachenversorgungsbereiche (RWVB)



Einsatzgebiete der Rettungswachenversorgungsbereiche im Salzlandkreis

RWB Egel	RWB Könnern	RWB Schadeleben
Bördeau OT Tarthun	Alsleben (Saale)	Aschersleben OT Neu Königsau
Bördeau OT Unseburg	Alsleben OT Gnölbzig	Aschersleben OT Wilsleben
Börde-Hakel OT Etgersleben	Aschersleben OT Schackstedt	Aschersleben OT Winningen
Börde-Hakel OT Hakeborn	Aschersleben OT Schackenthal	Hecklingen OT Cochstedt
Börde-Hakel OT Westeregeln	Bernburg OT Preußlitz Leau	Seeland OT Friedrichsau
Borne	Bernburg OT Preußlitz Preußlitz	Seeland OT Frose
Egel	Güsten OT Osmarsleben	Seeland OT Gatersleben
Hecklingen OT Groß Börnecke	Könnern	Seeland OT Hoym
Hecklingen OT Schneidlingen	Könnern OT Bebitz	Seeland OT Nachterstedt
Wolmirsleben	Könnern OT Beesenlaublingen	Seeland OT Schadeleben
	Könnern OT Belleben	
	Könnern OT Berwitz	
Kroppenstedt	Könnern OT Brucke	
	Könnern OT Cörmigk	
	Könnern OT Garsena	
	Könnern OT Gerlebock	
	Könnern OT Golbitz	
	Könnern OT Haus Zeitz	
	Könnern OT Hohenedlau	
	Könnern OT Ilbersdorf	
	Könnern OT Kirchedlau	
	Könnern OT Lebendorf	
	Könnern OT Mitteldelau	
	Könnern OT Mukrena	
	Könnern OT Nelben	
	Könnern OT Pfitzdorf	
	Könnern OT Piesdorf	
	Könnern OT Poplitz	
	Könnern OT Sieglitz	
	Könnern OT Strenznaundorf	
	Könnern OT Trebitz	
	Könnern OT Trebnitz	
	Könnern OT Wiendorf	
	Könnern OT Zellewitz	
	Könnern OT Zckeritz	
	Könnern OT Zweihausen	
	Plötzkau	
	Plötzkau OT Bründel	
	Plötzkau OT Großwirschleben	

Anlage 4
Hilfsfristdarstellung mittels Isochrone aller RWVB



RWVB Aschersleben

Leistungserbringer:		Arbeiter Samariter Bund gemeinnützige Rettungsdienstgesellschaft mbH Aschersleben				
Wachenanschrift:		Aschersleben, 06449 Aschersleben, Eislebener Straße 7 a				
RM Typ	Standort	Montag bis Donnerstag von bis	Freitag von bis	Samstag von bis	Sonntag/Feiertag von bis	Wochenvor- haltestunden
RTW	Aschersleben	ständig besetzt				168,0
RTW	Aschersleben	ständig besetzt				168,0
RTW	Aschersleben	täglich 07:00 bis 22:00 Uhr				105,0
RTW	Aschersleben	08:00 - 20:00	08:00 - 20:00			60,0
KTW	Aschersleben	07:00 - 17:00	07:00 - 17:00			50,0

RWVB Bernburg

Leistungserbringer:		Deutsches Rotes Kreuz Salzlandkreis gemeinnützige Service-Gesellschaft mbH				
Wachenanschriften:		Bernburg, 06406 Bernburg (Saale), Semmelweisstraße 27/28 Bernburg/Dröbel, 06406 Bernburg (Saale), Köthensche Str. 60				
RM Typ	Standort	Montag bis Donnerstag von bis	Freitag von bis	Samstag von bis	Sonntag/Feiertag von bis	Wochenvor- haltestunden
RTW	Dröbel	ständig besetzt				168,0
RTW	Semmelweisstraße	ständig besetzt				168,0
RTW	Semmelweisstraße	täglich 07:00 bis 23:00 Uhr				112,0
RTW	Semmelweisstraße	täglich 08:00 bis 20:00 Uhr				84,0
KTW	Semmelweisstraße	07:00 - 17:00	07:00 - 17:00			50,0
S-RTW	Semmelweisstraße	bei Bedarf				0,0

RWVB Calbe

Leistungserbringer:		Johanniter-Unfall-Hilfe e. V. Regionalverband Magdeburg/Börde/Harz				
Wachenanschriften:		Calbe, 39240 Calbe (Saale), Bernburger Straße 70 Colno, 39240 Zuchau OT Colno, Bahnhofstraße 9				
RM Typ	Standort	Montag bis Donnerstag von bis	Freitag von bis	Samstag von bis	Sonntag/Feiertag von bis	Wochenvor- haltestunden
RTW	Calbe	ständig besetzt				168,0
RTW	Colno	ständig besetzt				168,0

RWVB Egelin

Leistungserbringer:		Johanniter-Unfall-Hilfe e. V. Regionalverband Magdeburg/Börde/Harz				
Wachenanschrift:		Egelin, 39435 Egelin, Worthstraße 1				
RM Typ	Standort	Montag bis Donnerstag von bis	Freitag von bis	Samstag von bis	Sonntag/Feiertag von bis	Wochenvor- haltestunden
RTW	Egelin	ständig besetzt				168,0
RTW	Egelin	täglich 07:00 bis 19:00 Uhr				84,0

RWVB Könnern

Leistungserbringer:		Deutsches Rotes Kreuz Salzlandkreis gemeinnützige Service-Gesellschaft mbH				
Wachenanschriften:		Alsleben, 06425 Alsleben, Bernburger Straße 35 Könnern, 06420 Könnern, Bahnhofstraße 7				
RM Typ	Standort	Montag bis Donnerstag von bis	Freitag von bis	Samstag von bis	Sonntag/Feiertag von bis	Wochenvorhaltestunden
RTW	Alsleben	ständig besetzt				168,0
RTW	Könnern	ständig besetzt				168,0

RWVB Schadeleben

Leistungserbringer:		Arbeiter Samariter Bund gemeinnützige Rettungsdienstgesellschaft mbH Aschersleben				
Wachenanschrift:		Schadeleben, 06449 Seeland OT Schadeleben, Platz der Jugend 1				
RM Typ	Standort	Montag bis Donnerstag von bis	Freitag von bis	Samstag von bis	Sonntag/Feiertag von bis	Wochenvorhaltestunden
RTW	Schadeleben	ständig besetzt				168,0
RTW	Schadeleben	täglich 07:00 bis 19:00 Uhr				84,0

RWVB Schönebeck

Leistungserbringer:		Johanniter-Unfall-Hilfe e. V. Regionalverband Magdeburg/Börde/Harz				
Wachenanschrift:		Schönebeck, 39218 Schönebeck (Elbe) OT Felgeleben, Alt Felgeleben 20				
RM Typ	Standort	Montag bis Donnerstag von bis	Freitag von bis	Samstag von bis	Sonntag/Feiertag von bis	Wochenvor- haltestunden
RTW	Felgeleben	ständig besetzt				168,0
RTW	Felgeleben	ständig besetzt				168,0
RTW	Felgeleben	täglich 07:00 bis 23:00 Uhr				112,0
RTW	Felgeleben	täglich 08:00 bis 20:00 Uhr				84,0
KTW	Felgeleben	06:00 - 13:00	06:00 - 13:00			35,0

RWVB Staßfurt

Leistungserbringer:		Deutsches Rotes Kreuz Kreisverband Staßfurt-Aschersleben e. V.				
Wachenanschrift:		Staßfurt, 39418 Staßfurt, Bodestraße 35				
RM Typ	Standort	Montag bis Donnerstag von bis	Freitag von bis	Samstag von bis	Sonntag/Feiertag von bis	Wochenvor- haltestunden
RTW	Staßfurt	ständig besetzt				168,0
RTW	Staßfurt	ständig besetzt				168,0
RTW	Staßfurt	täglich 07:00 bis 22:00 Uhr				105,0
RTW	Staßfurt	08:00 - 20:00	08:00 - 20:00			60,0
KTW	Staßfurt	07:00 - 13:00	07:00 - 13:00			30,0

Anlage 6
Graphische Darstellung der Rettungsmittelvorhaltung KTW und RTW

RW	Typ	Nr.	Montag			Dienstag			Mittwoch			Donnerstag			Freitag			Samstag			Sonn-/Feiertag			Ø RM- Woch.-Std.			
			6	12	18	6	12	18	6	12	18	6	12	18	6	12	18	6	12	18	6	12	18				
Aschersleben	RTW	1	[Green grid]																								168
	RTW	2	[Green grid]																								168
	RTW	3	[Green grid]																								168
	RTW	4	[Green grid]																								168
	KTW	1	[Blue grid]																								60
Bemburg	RTW	5	[Green grid]																								50
	RTW	6	[Green grid]																								168
	RTW	7	[Green grid]																								168
	RTW	8	[Green grid]																								168
	KTW	2	[Blue grid]																								84
Calbe	RTW	9	[Green grid]																								50
Calbe/Colno	RTW	10	[Green grid]																								168
Egeln	RTW	11	[Green grid]																								168
	RTW	12	[Green grid]																								168
Könnern	RTW	13	[Green grid]																								84
Könnern/Alsleben	RTW	14	[Green grid]																								168
Schadeleben	RTW	15	[Green grid]																								168
	RTW	16	[Green grid]																								168
Schönebeck	RTW	17	[Green grid]																								84
	RTW	18	[Green grid]																								168
	RTW	19	[Green grid]																								168
	RTW	20	[Green grid]																								168
	KTW	3	[Blue grid]																								112
Staßfurt	RTW	21	[Green grid]																								84
	RTW	22	[Green grid]																								35
	RTW	23	[Green grid]																								168
	RTW	24	[Green grid]																								168
	KTW	4	[Blue grid]																								105
Bemburg	S-RTW	25	[Green grid]																								60
																						Schwerlast RTW ohne Vorhaltezeiten - nur bei Bedarf			30		
																						Rettungsmittelwochenstunden gesamt:			3.407		

Anlage 7 / Seite 1

Einsatzgebiete der Notarztversorgungsbereiche im Salzlandkreis

NAVB Aschersleben	NAVB Bernburg	
Aschersleben	Alsleben (Saale)	Könnern OT Trebnitz
Aschersleben OT Drohndorf	Alsleben OT Gnölbzig	Könnern OT Wiendorf
Aschersleben OT Freckleben	Bernburg (Saale)	Könnern OT Zellewitz
Aschersleben OT Groß Schierstedt	Bernburg OT Aderstedt	Könnern OT Zickeritz
Aschersleben OT Klein Schierstedt	Bernburg OT Baalberge	Könnern OT Zweihausen
Aschersleben OT Mehringen	Bernburg OT Biendorf	Nienburg (Saale)
Aschersleben OT Neu Königsau	Bernburg OT Gröna	Nienburg OT Altenburg
Aschersleben OT Schackenthal	Bernburg OT Peißen	Nienburg OT Latdorf
Aschersleben OT Schackstedt	Bernburg OT Poley	Plötzkau
Aschersleben OT Westdorf	Bernburg OT Preußlitz	Plötzkau OT Bründel
Aschersleben OT Wilsleben	Bernburg OT Wohlsdorf	Plötzkau OT Großwirschleben
Aschersleben OT Winnigen	Ilberstedt	Güsten
Giersleben	Könnern	Güsten OT Osmarsleben
Giersleben OT Strummendorf	Könnern OT Bebitz	Nienburg OT Neugattersleben
Güsten OT Amesdorf	Könnern OT Beesedau	
Güsten OT Warmsdorf	Könnern OT Beesenlaublingen	
Seeland OT Friedrichsaue	Könnern OT Belleben	
Seeland OT Frose	Könnern OT Berwitz	
Seeland OT Gatersleben	Könnern OT Brucke	
Seeland OT Hoym	Könnern OT Cörmigk	
Seeland OT Nachterstedt	Könnern OT Garsena	
Seeland OT Schadeleben	Könnern OT Gerlebogk	
	Könnern OT Golbitz	
	Könnern OT Haus Zeitz	
	Könnern OT Hohenedlau	
	Könnern OT Ilbersdorf	
	Könnern OT Kirchedlau	
	Könnern OT Kustrena	
	Könnern OT Lebendorf	
	Könnern OT Mitteldelau	
	Könnern OT Mukrena	
	Könnern OT Nelben	
	Könnern OT Pfitzdorf	
	Könnern OT Piesdorf	
	Könnern OT Poplitz	
	Könnern OT Sieglitz	
	Könnern OT Strenznaundorf	
	Könnern OT Trebitz	

Anlage 8
Kartographische Darstellung der Notarztversorgungsbereiche (NAVVB)



Anlage 9
Hilfsfristdarstellung mittels Isochrone aller NAVB



Anlage 10
Bedarfsgerechte Rettungsmittelvorhaltung in den NAVB

NAVB Aschersleben

Leistungserbringer:		Arbeiter Samariter Bund gemeinnützige Rettungsdienstgesellschaft mbH Aschersleben				
Wachenanschrift:		Aschersleben, 06449 Aschersleben, Eislebener Straße 7 a				
RM Typ	Montag bis Donnerstag von bis	Freitag von bis	Samstag von bis	Sonntag/Feiertag von bis	Wochenvor- haltstunden	
NEF	ständig besetzt				168,0	

NAVB Bernburg

Leistungserbringer:		Deutsches Rotes Kreuz Salzlandkreis gemeinnützige Service-Gesellschaft mbH				
Wachenanschriften:		Bernburg, 06406 Bernburg (Saale), Semmelweisstraße 27/28				
RM Typ	Montag bis Donnerstag von bis	Freitag von bis	Samstag von bis	Sonntag/Feiertag von bis	Wochenvor- haltstunden	
NEF	ständig besetzt				168,0	

NAVB Calbe

Leistungserbringer:		Johanniter-Unfall-Hilfe e. V. Regionalverband Magdeburg/Börde/Harz				
Wachenanschriften:		Calbe, 39240 Calbe (Saale), Bernburger Straße 70				
RM Typ	Montag bis Donnerstag von bis	Freitag von bis	Samstag von bis	Sonntag/Feiertag von bis	Wochenvor- haltstunden	
NEF	ständig besetzt				168,0	

NAVB Schönebeck

Leistungserbringer:		AMEOS Klinikum Schönebeck GmbH				
Wachenanschrift:		Schönebeck, 39218 Schönebeck (Elbe), Köthener Straße 13				
RM Typ	Montag bis Donnerstag von bis	Freitag von bis	Samstag von bis	Sonntag/Feiertag von bis	Wochenvor- haltstunden	
NEF	ständig besetzt				168,0	

NAVB Staßfurt

Leistungserbringer:		Deutsches Rotes Kreuz Kreisverband Staßfurt-Aschersleben e. V.				
Wachenanschrift:		Atzendorf, 39418 Staßfurt OT Atzendorf, Hauptstraße 6				
RM Typ	Montag bis Donnerstag von bis	Freitag von bis	Samstag von bis	Sonntag/Feiertag von bis	Wochenvor- haltstunden	
NEF	ständig besetzt				168,0	

Anlage 11
Graphische Darstellung der Vorhaltung NEF

		Vorhaltung der Rettungsmittel im Salzlandkreis - NEF														NEF															
Notarztversor- gungsbereich	RM- Typ	Nr.	Montag				Dienstag				Mittwoch				Donnerstag				Freitag				Samstag				Sonntag / Feiertag				Ø-RM- Wochen-Std.
			6	12	18	0	6	12	18	0	6	12	18	0	6	12	18	0	6	12	18	0	6	12	18	0	6	12	18	0	
Aschersleben	NEF	1	[Blue shaded cells]																												168
Bernburg	NEF	2	[Blue shaded cells]																												168
Calbe	NEF	3	[Blue shaded cells]																												168
Schönebeck	NEF	4	[Blue shaded cells]																												168
Staßfurt OT Atzendorf	NEF	5	[Blue shaded cells]																												168
risikoabhängig bemessene NEF-Vorhaltung																															
																								NEF-Wochenstunden	5 NEF	840,00					
																								Rettungsmittelwochen- stunden gesamt:		5 RM	840,00				

Anlage 12

**Übersicht über die im Rettungsdienstbereich des Salzlandkreises gelegenen
Einrichtungen der stationären Patientenversorgung**

AMEOS Klinikum Aschersleben
Eislebener Straße 7a
06449 Aschersleben

AMEOS Klinikum Bernburg
Kustrenaer Straße 98
06406 Bernburg (Saale)

AMEOS Klinikum Schönebeck
Köthener Straße 13
39218 Schönebeck (Elbe)

AMEOS Klinikum Staßfurt
Bodestraße 11
39418 Staßfurt

AWO Krankenhaus Calbe
Hospitalstraße 5
39240 Calbe (Saale)

SALUS gGmbH Bernburg
Olga-Benario-Straße 16 – 18
06406 Bernburg (Saale)

Waldklinik Bernburg GmbH
Keßlerstraße 8
06406 Bernburg (Saale)